



Módulo 2 - Explorar recursos educativos digitais

Manuais Digitais

Objectivo: Conhecer as principais características dos MD e como utilizá-los na organização do trabalho.

MAIS-VALIAS:

- Versão digital, disponível em qualquer hora e lugar
- Acesso a recursos exclusivos
- Animações, tutoriais, testes e exercícios, que complementam o manual
- Resoluções “passo a passo”

FUNCIONALIDADES:

- Manual completo
- Ícones distintos por tipo de recurso
- Resoluções “passo a passo”
- Visualização simples ou página dupla
- Exploração interativa: tomar notas, destacar texto, fazer anotações, marcador de páginas
- Zoom in/zoom out
- Navegador de páginas
- Pesquisa

O manual digital é mais do que a versão digital do seu manual em papel.

Vamos explorar as principais funcionalidades dos manuais digitais e mostrar como potenciar a sua utilização na organização e preparação do seu trabalho diário.

Os manuais digitais a que tem acesso estão disponíveis na área Biblioteca.

[Meu Espaço](#)[Biblioteca](#)[Disciplinas](#)[Turmas](#)[Dicionários](#)[Manuais da disciplina](#)[Recursos da disciplina](#)[Os meus recursos](#)[As minhas turmas](#)



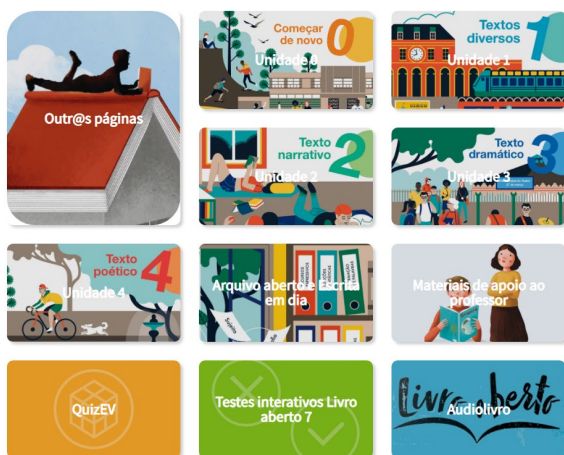
Vamos ver como fazê-lo:

Clicando na capa, acede a todas as partes que constituem o manual, bem como ao respetivo caderno de atividades.



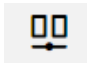


Abaixo encontra os recursos associados ao manual... planificações, testes, vídeos, animações, quizzes e interatividades.

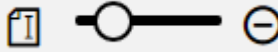
Nesta área, acede rapidamente aos recursos relacionados com o tema ou unidade.

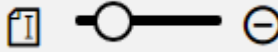


Para entrar no manual basta clicar na capa da parte que pretende utilizar.

Pode navegar pelas páginas clicando nestas setas laterais   ou clicando em  e inserindo a página para a qual pretende ir.

Por defeito, estão visíveis 2 páginas, mas pode definir que seja apenas uma.



Para projeção na sala de aula, pode clicar em , que lhe permite aumentar ou diminuir o tamanho da página.

No topo da janela, encontra várias funcionalidades que lhe permitem uma exploração mais rica e interativa.



No índice, tem acesso à estrutura do manual, à localização das suas marcações, e à lista de recursos disponíveis ao longo do livro.



Com esta pode destacar partes do texto, atribuir níveis de importância distintos e inserir notas.

E já reparou nos diferentes ícones? Cada um deles indica um tipo de recurso diferente.



Atividade

Este indica que se trata de uma interatividade.



Videos


Este de uma animação ou de um vídeo.



Solução

E este mostra a resolução dos exercícios da página.

Existem também outras ferramentas que lhe permitem enriquecer e personalizar o manual com as suas próprias observações e anotações.


Com a opção “caneta”  pode assinalar ou fazer pequenas anotações.

Enganou-se? Basta clicar na borracha , selecionar o que pretende eliminar e clicar no caixote




do lixo.



E clicando em , pode inserir uma nota.

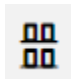
Para definir novo local, basta clicar e arrastar.



Para não perder as suas anotações, a partir deste ícone  tem acesso a todas as suas notas e destaques.

No campo de pesquisa pode procurar por qualquer termo e são devolvidos todos os resultados que contêm esse termo dentro do manual.



Para sair, clique em “Voltar à Biblioteca”  ou regresse ao separador anterior.

Esperamos que estas dicas ajudem a conhecer um pouco melhor o seu manual, mas nada como começar a utilizá-lo e a explorá-lo ao seu ritmo!

Bom trabalho, com a Escola Virtual!