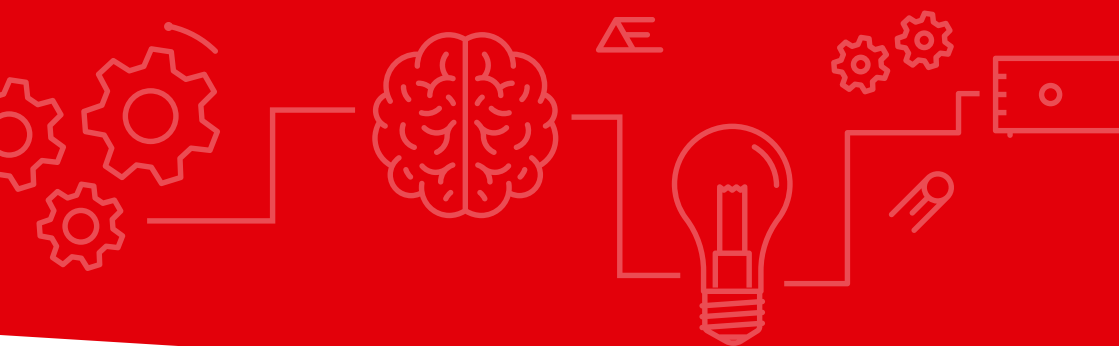


Roteiro para a utilização da plataforma

Escola Virtual

em E@D

fevereiro de 2021





Muito mais do que o maior repositório de conteúdos educativos em língua portuguesa, a Escola Virtual é a solução para E@D mais usada em Portugal

Caro(a) professor(a)

O Grupo Porto Editora decidiu providenciar, desde a interrupção das atividades letivas, no passado dia 22 de janeiro de 2021, o **acesso gratuito aos manuais escolares em formato digital e respetivos recursos associados a todos os alunos e professores** através da Escola Virtual. Esta medida visa apoiar a comunidade educativa num momento de extrema dificuldade provocada pela crise pandémica.

Para lá desta oferta específica, a Escola Virtual proporciona a todos os estabelecimentos dos Ensinos Básico e Secundário o mais completo serviço de suporte às estratégias digitais de ensino e aprendizagem. Na Escola Virtual encontra não só **os melhores e mais completos conteúdos, mas também as funcionalidades fundamentais para ensinar, motivar, avaliar e aprender a distância.**

Tal como na interrupção das atividades letivas presenciais de 2020, durante a qual **1,2 milhões de utilizadores** se registaram na Escola Virtual, criaram quase **90 mil turmas**, conceberam e atribuíram cerca de **60 mil testes** e realizaram **2,5 milhões de exercícios**, a plataforma do Grupo Porto Editora

volta a estar ao serviço da comunidade escolar como resposta às necessidades de alunos, professores e encarregados de educação.

Este documento visa reunir um conjunto de informações que permita aos professores compreender como podem continuar a **desenvolver a sua atividade docente e dinamizar as aprendizagens dos seus alunos com recurso à Escola Virtual**.

Nota prévia

Se é **professor e usufrui de todas as funcionalidades e conteúdos do serviço institucional da Escola Virtual**, sublinhamos que estas continuam a ser disponibilizadas rigorosamente do mesmo modo que estavam a ser desde o arranque do presente ano letivo. As suas turmas não precisam de ser criadas por si e os acessos dos seus alunos também não. No caso dos usufrutuários de licenças institucionais a **criação de turmas e a associação de alunos e docentes são totalmente assegurados pelos nossos serviços**.

Do mesmo modo, é assegurado o acesso a um conjunto de valências da Escola Virtual prestado em regime de exclusividade para si, tais como o acesso dos alunos a sequências de recursos organizadas em função dos currículos (vulgo “aulas”), as ferramentas de teste e autoavaliação, o acesso ao *feedback* detalhado sobre aquilo que o aluno manifesta dominar ou não, a sugestão de percursos de aprendizagem, um serviço preferencial de suporte e todo um manancial de funcionalidades exclusivas dos clientes que têm implementadas soluções educativas à medida, sobre o qual poderá obter informações mais detalhadas na **página EV 360°** (www.escolavirtual.pt/Instituicoes/ev360.htm).

Certifique-se apenas que os alunos da sua instituição estão a usar o conjunto de credenciais fornecido pela nossa equipa para acesso à plataforma, pois serão esses dados de acesso que permitirão o usufruto de todas estas funcionalidades e conteúdos.

Não obstante, **caso a instituição onde leciona não seja cliente dos nossos serviços, poderá, todavia, usufruir das funcionalidades essenciais para a dinamização do E@D**, criando turmas (ou grupos de trabalho para finalidades específicas) com as quais poderá partilhar recursos, atribuir tarefas e monitorizar o desempenho. Terá também acesso a ferramentas de comunicação síncrona (como o Mural) e assíncrona, com total controlo sobre quem pode ou não aceder. Disso lhe daremos conhecimento nas páginas que se seguem.

1. Escolha da solução



1.1 A sua solução de Ensino e Aprendizagem a Distância (E@D)

Com 97% de notoriedade espontânea, a Escola Virtual foi a plataforma digital preferencial dos educadores, professores e encarregados de educação enquanto solução de ensino a distância, que vigorou, a partir de 16 de março, no ano letivo 2020-2021.

Para além de acedida por 1,2 milhões de utilizadores, tornou-se sinónimo de “ensino a distância” e a expressão “Escola Virtual” foi, segundo a Google, a 2.ª expressão mais pesquisada em Portugal no ano de 2020 (logo a seguir à expressão “Covid-19”).

É na Escola Virtual que pode aceder a cerca de 2 terços dos manuais escolares adotados nas escolas portuguesas, que pode encontrar ferramentas de comunicação, partilha e avaliação que combinam os melhores recursos com as funcionalidades mais relevantes para o desenvolvimento do seu trabalho.

Ao escolher a Escola Virtual está também a optar por uma plataforma que cumpre escrupulosamente as exigências de privacidade e proteção de dados previstas no RGPD.

1.2 Acesso gratuito a manuais e recursos digitais para suporte ao E@D

A Escola Virtual é a solução completa que dá às escolas, professores e alunos os recursos fundamentais para, mesmo num cenário de emergência, ser viável continuar a ensinar e a aprender remotamente, de forma integrada e inclusiva, com a confiança e *know how* de uma editora líder e com mais de 75 anos de existência dedicados à Educação.

Através da Escola Virtual, os professores têm possibilidade de usufruir de um acesso individualizado que lhes permite continuar **a preparar e organizar as**

suas aulas, abordar as diferentes matérias, **propor exercícios e revisões**, bem como trabalhar dificuldades específicas e realizar avaliações. A plataforma proporciona também uma vertente colaborativa que possibilita **gerir e criar turmas/grupos, enviar tarefas, partilhar materiais e comunicar com os alunos**, em turma ou individualmente, por mensagens ou via um mural da turma.



Por seu turno, os alunos têm acesso aos seus manuais em formato digital e a recursos complementares, podendo estar permanente ligados aos seus professores através de ferramentas de comunicação e partilha, num ambiente seguro e circunscrito à comunidade educativa.

1.3 A importância do apoio e suporte técnico e pedagógico

O Grupo Porto Editora tem uma rede de Coordenadores Pedagógicos e uma equipa de especialistas na área das tecnologias educativas e de diferentes áreas científicas cuja atividade abrange todo o país. Neste, como em todos os assuntos relacionados com a atividade docente, a Porto Editora tem um histórico de apoio contínuo de grande rigor às comunidades escolares e, particularmente, aos professores.

Disponibiliza também serviços de suporte técnico capazes de dar resposta, em cada etapa do trabalho e a nível nacional, aos maiores projetos de



digitalização do ensino em Portugal, como é caso da iniciativa “**Manuais Digitais na RAM**” (www.escolavirtual.pt/Pagina-Especial/madeira.htm), da responsabilidade da Secretaria Regional da Educação da Região Autónoma da Madeira, bem como a projetos de várias autarquias, escolas públicas e escolas privadas.

Complementarmente, a Escola Virtual dinamizou e continuará a dinamizar Ciclos de *Webinars* www.escolavirtual.pt/Blogue/webinars.htm de acesso gratuito que enriquecem a formação contínua de professores, o esclarecimento de pais e encarregados de educação, bem como a partilha de boas práticas no domínio do recurso às tecnologias digitais na Educação. Desde março de 2020, dezenas de milhares de pessoas assistiram aos *webinars* da Escola Virtual via Youtube ou Facebook Live.

1.4 Garantia da segurança dos dados e a conformidade com o Regulamento Geral sobre a Proteção de Dados (RGPD)

A Escola Virtual e todos os serviços do Grupo Porto Editora atuam em rigorosa conformidade com o RGPD. A segurança dos seus dados e a transparência nos procedimentos são prioridades absolutas para nós.

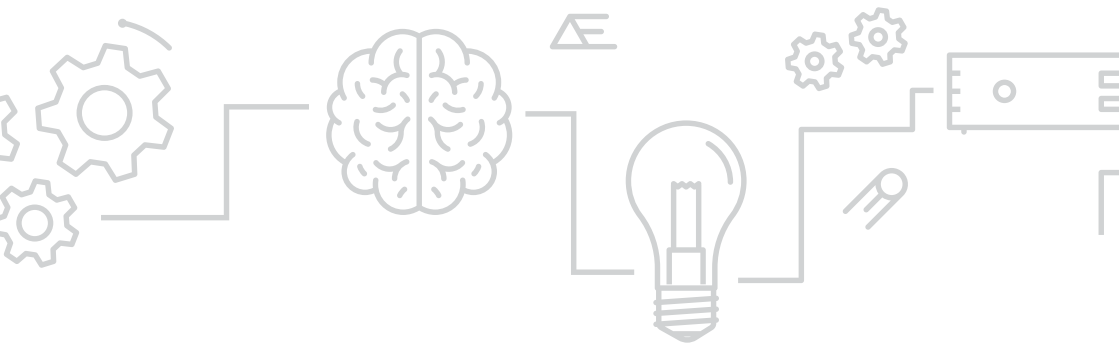
2. Possibilidades de inovar, partilhar com os pares, personalizar e ajustar as estratégias



Os professores de todas as escolas que usufruam da Escola Virtual têm ao seu dispor múltiplas formas de inovar, de adaptar conteúdos às suas estratégias pedagógicas, de trabalhar com abordagens como a **gamificação**, a sala de aula invertida, o **trabalho de projeto**, a **aprendizagem autónoma** e muitas outras opções propostas por autores e especialistas em cada uma das disciplinas.

A Escola Virtual possibilita, ainda, as práticas de diferenciação pedagógica e de intervenção precoce (por exemplo, com soluções na área da dislexia), do trabalho colaborativo e em grupo, potenciando a interdisciplinaridade e o cruzamento de saberes.

Pode inclusive partilhar instrumentos com os professores da mesma escola, colocar em comum os recursos que entende deverem ser referenciados como “boas práticas”, trabalhar em equipa.



3. Colocar a Escola Virtual a funcionar



3.1 Muitos professores usam a Escola Virtual há mais de uma dezena de anos – mas a sua escola já usa a Escola Virtual na vertente “relacional”?

A Escola Virtual tem 3 dimensões diferentes, ainda que complementares e confluentes nas suas intenções:

I. ALUNO (sem ligação a nenhuma instituição) – é um tipo de acesso para estudo autónomo, com a gestão da aprendizagem a ser mediada por um motor de sugestões de percursos de aprendizagem, onde o trabalho realizado e as atividades desenvolvidas permitem traçar um perfil cognitivo do aluno muito preciso e mapear as principais aquisições e dificuldades;

II. PROFESSOR (sem ligação a nenhuma instituição) – é um tipo de acesso para suporte da atividade docente, por exemplo, na preparação dos recursos a partilhar na sala de aula; é um tipo de perfil ao qual os professores têm acesso em função do projeto de manual escolar adotado, uma vez que todos os recursos complementares e, obviamente, as versões interativas dos manuais, são disponibilizadas por esta via;

III. ESCOLA (onde todos os professores e alunos estão ligados de acordo com a estrutura de turmas da escola) – é a solução abrangente, aquela que coloca nas mãos dos professores e dos alunos todos os conteúdos e funcionalidades úteis para cada um dos papéis, mas também a possibilidade de atribuir tarefas, monitorizar a realização das mesmas, recolher dados de desempenho e comunicar – é esta a dimensão “relacional” que

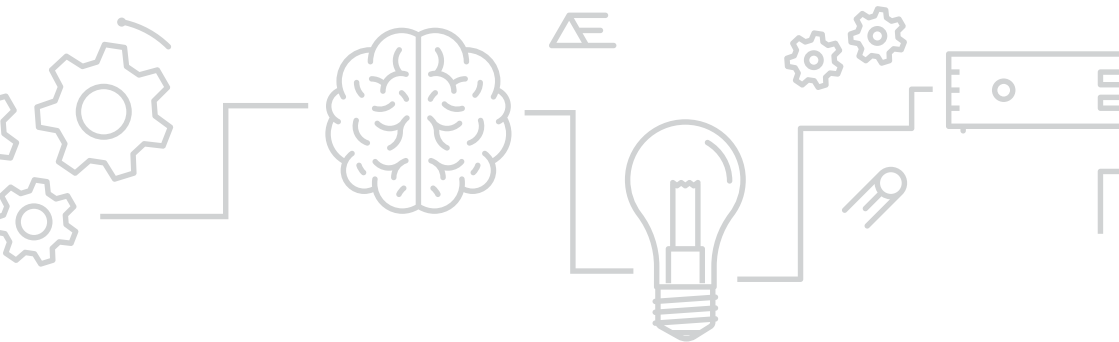
melhor serve os interesses de toda a comunidade escolar; é esta a via recomendada e sobre a qual pode obter mais informações na **página EV 360º** (www.escolavirtual.pt/Instituicoes/ev360.htm).

3.2 Como implementar?

Tem duas hipóteses:

a) No contexto da celebração de um acordo de regulação da cedência de dados pessoais, em conformidade com as exigências do RGPD, a escola fornece as estruturas das turmas para que as implementemos e estabeleçamos todas as conexões entre professores e alunos;

b) Cada professor cria as suas turmas, tal como indicado aqui: https://youtu.be/ndX_Ms6U64s e os alunos aderem também autonomamente, associando um código fornecido pelo docente. Esta é a solução que todos os professores podem usufruir, durante este período pandémico, caso não disponham de um acesso institucional.



4. O que permite a utilização da plataforma Escola Virtual na sua instituição



4.1 Que conteúdo e tipologias de recursos educativos pode dispor

Com esta plataforma, tem acesso à maior base de dados de recursos educativos multimédia interativos de cariz curricular existente em língua portuguesa e de acordo com os currículos nacionais em vigor, composta por:

- Vídeos tutoriais (que recriam, por exemplo, experiências científicas ou explicam pormenorizadamente fenómenos biológicos complexos e exercícios de exame resolvidos passo a passo com a respetiva explicação);
- Vídeos interativos: com atividades que convidam ao questionamento do que está a ser visualizado;
- Animações;
- Simulações;
- Jogos;
- Quizzes;
- Infografias;
- Ilustrações 3D;
- Resumos;
- Exercícios orientados;
- Dicionários;
- 600 projetos de manuais escolares, incluindo os respetivos cadernos de atividades e todos os materiais de suporte criados pelas respetivas equipas de autores.

E muitos, muitos mais recursos de qualidade científica e pedagógica assegurada.

4.2 Que funcionalidades pode usar

- Criar turmas/grupos de alunos à medida das necessidades, temporais ou permanentes.
- Criar/editar e atribuir testes, tal como propostos pela base de recursos da plataforma ou alterados conforme o professor entender adequado.
- Criar/editar e partilhar sequências de aprendizagem com os alunos, usando vídeos, animações, simulações e outros recursos da plataforma e/ou fazendo o *upload* dos seus próprios materiais, de referências para páginas externas à plataforma (*links*), etc..
- Proporcionar um *feedback* personalizado e imediato aos seus alunos, sem necessidade de consumir tempo na correção das atividades propostas, e com a certeza de que todas estas informações ficarão registadas no perfil do aluno e consultáveis pelo professor.



- Comunicar de forma síncrona (em tempo real) ou assíncrona com os seus alunos, via um mural da turma ou por mensagens, bem como proceder à partilha e anexação de ficheiros.
- Aceder a jogos educativos de perfil curricular.
- Criar DACs, aplicando desta forma um dos instrumentos mais úteis no domínio da Gestão Flexível do Currículo.

- Ter acesso a conteúdos de carácter local, com contextualização das matérias em função dos referenciais históricos, geográficos e culturais da comunidade onde a escola se insere.
- Partilhar documentos editáveis e não-editáveis com os seus alunos, para consulta.
- Monitorizar a evolução das aprendizagens dos alunos, com a visão global da turma, por objetivo, por tema da matéria, ou analisar em pormenor o que cada aluno manifestou ser capaz de fazer e onde revelou mais dificuldades.



- Aceder a manuais digitais, com centenas de recursos educativos em contexto, para uma exploração mais articulada e intuitiva, *online* e *offline* (via *app* para Android, iOS e Windows). E, desde setembro de 2020, os manuais em formato digital da Porto Editora, Areal Editores e Raiz Editora estão igualmente disponíveis em *smartphones*.

Poderá descobrir outras potencialidades e encontrar respostas a dúvidas sobre o modo de funcionamento da Escola Virtual em:

www.escolavirtual.pt/Duvidas/tutoriais.htm

5. Como aceder à informação sobre a plataforma Escola Virtual



5.1 Os professores e os alunos possuem a informação necessária sobre a plataforma?

Para este efeito, para lá de toda a informação disponível no site da Escola Virtual, o Grupo Porto Editora disponibiliza um conjunto de recursos:

- **Guia de apoio aos Pais e Alunos** – disponível em PDF em: www.escolavirtual.pt/themes/ev/assets/pdfs/ManualUtilizadorAluno_ParaSiteEV.pdf
- **Guia de apoio aos Professores** – disponível em PDF em: www.escolavirtual.pt/themes/ev/assets/pdfs/Manual_Utilizador_Professor.pdf
- **Tutoriais** - um conjunto de vídeos tutoriais que cobre todas as funcionalidades e questões essenciais e que podem ser consultados na íntegra em www.escolavirtual.pt/Duvidas/tutoriais.htm
De entre esse conjunto de tutoriais, destacamos os seguintes:

- Criar turmas personalizadas: www.youtube.com/watch?v=ndX_Ms6U64s&feature=emb_logo
- Criar tarefas e avaliação: www.youtube.com/watch?v=74v9mkIsb1Y&feature=emb_logo
- Partilhar materiais com alunos: www.youtube.com/watch?v=JT2lJh54Tbo&feature=emb_logo
- Relatório global de tarefas: www.youtube.com/watch?v=VYRdwOCL79U&feature=emb_logo
- Comunicar - Mural no perfil Professor: www.youtube.com/watch?v=udgl69E3pBU&feature=emb_logo

6. Formação sobre a plataforma Escola Virtual



6.1 Formação online

De forma a dinamizar uma apropriação mais estruturada de todas as potencialidades da plataforma, qualquer professor poderá visualizar o *webinar* abaixo sugerido ou realizar o curso da Academia Virtual sobre como usar a Escola Virtual.

• **Webinar: Dinamizar o E@D com a Escola Virtual**, disponível em:

www.youtube.com/watch?v=AtBiUacHFEg&feature=youtu.be

• **Curso “Escola Virtual em contexto de ensino-aprendizagem”**, disponível na plataforma Academia Virtual em:

www.academia.pt/curso/escola-virtual/23465874

The screenshot shows the course page for 'Escola Virtual em contexto de ensino-aprendizagem' on the Academia Virtual platform. The page features a yellow header with navigation tabs: RESUMO, OBJETIVOS, PROGRAMA, DESTINATARIOS, and REQUISITOS DE AVALIAÇÃO. Below the header is a large image showing a woman holding a tablet and a man working on a laptop, with a large 'e' logo in the center. The course details are listed below the image: DURAÇÃO (10 semanas), N.º MÓDULOS (3 módulos), ACREDITAÇÃO (Não), and VALOR (0€). A blue 'INSCREVER' button is visible in the top right corner. The course title 'Escola Virtual em contexto de ensino-aprendizagem' is prominently displayed in the center, followed by a descriptive paragraph about the course's objectives and its relevance to e-learning in Portuguese schools.

• **Ciclo de Webinars Ligar@Educação**, disponível em: www.escolavirtual.pt/Blogue/webinars.htm#verRever, onde são apresentados exemplos de boas práticas na exploração da Escola Virtual em contexto de ensino-aprendizagem.



6.2 Formação à medida

Para lá da realização do curso *online* na plataforma de formação, acessível em www.academia.pt, e da visualização do *webinar* Dinamizar o E@D com a Escola Virtual, poderá contar connosco para o apoiar – estamos à sua disposição para agendar ações de formação com vista ao esclarecimento de dúvidas. Estas poderão ser presenciais ou a distância, de acordo com a conveniência dos docentes e com a evolução da situação pandémica.

7. Apoio e suporte à utilização da Escola Virtual



- Professor – linha dedicada:
22 605 67 47 (dias úteis, das 09h às 12h30min e das 14h às 18h)
- Suporte para Instituições:
Email: comercial@escolavirtual.pt
Telefone: 22 608 83 28 (dias úteis, das 09h às 18h)
- Suporte *online* para professores, encarregados de educação e alunos:

Formulário de contacto:

www.escolavirtual.pt/Apoio-ao-Cliente/contacto.htm

Mensagem privada via página da Escola Virtual no Facebook:

www.facebook.com/escolavirtual.pt/?ref=br_rs

